

Corri Vicenza

Partner:



LAGHETTO - POLEGGE - PONTE MARCHESE



L'ESPERTO CONSIGLIA: Percorso indicato per..

Chi vuole rimanere vicino al centro di Vicenza, ma nello stesso tempo correre in piena libertà e sicurezza lontano dal traffico cittadino in un percorso adatto a tutti i livelli.

In breve:

Comune **Vicenza**

Tipologia Terreno **Asfalto/
sterrato**

Chilometri **8 km**

Tipologia percorso **Circolare**

DA SAPERE

Luogo Partenza/Arrivo:

Parcheggio gratuito davanti alla chiesa del quartiere Laghetto

Fontanelle:

N.2 Vicino al campo da calcetto alla partenza e subito dopo il km 5.

Servizi:

Toilettes : Bar nei pressi della partenza e spogliatoi campo da calcetto

Park Auto zona partenza:

Sì, intorno alla chiesa del quartiere Laghetto. E' gratuito, fate attenzione a lasciare oggetti di valore in bella vista.

Servito dai mezzi pubblici :

Sì, Autobus AIM Linea 2.

Difficoltà:

Facile



DIFFICOLTA' DEL PERCORSO - LEGENDA:

Facile: percorso adatto a tutti; fino a 10 km

Medio: percorso adatto a tutti; da 10 a 20 km

Impegnativo: percorso per fast e hard runners; oltre 20 km e/o con salite

Difficile: percorso per hard runners; lunghissimo con dislivelli significativi

Caratteristiche

Tipologia di superficie

Asfalto 90%

Sterrato 10% , in buone condizioni

Altimetria

Pianeggiante

Luogo dove si sviluppa il percorso

Campagna, periferia città

Tipologia del percorso

Zona interamente pedonale o su marciapiede/pista 50%

Zona su strada secondaria a basso traffico veicolare 40%

Zona su strada primaria con traffico veicolare 10%

Luoghi di interesse del percorso (naturali)

Bellezze naturali: argine del fiume Bacchiglione

Luoghi di interesse del percorso (artistici)

Campanile e chiesa di Polesse

Livello tecnico

Corsa facile, Fondo medio, Ripetute

Sicurezza

Zona tranquilla si può correre da soli, donne non da sole per quanto riguarda l'anello del quartiere laghetto.

Zona da evitare con il buio o da correre in compagnia per il giro completo, la strada che collega Polesse al tratto sterrato, non ha marciapiede ed è poco illuminata, prestare attenzione.

Variante percorso

Si veda la descrizione per capire le caratteristiche

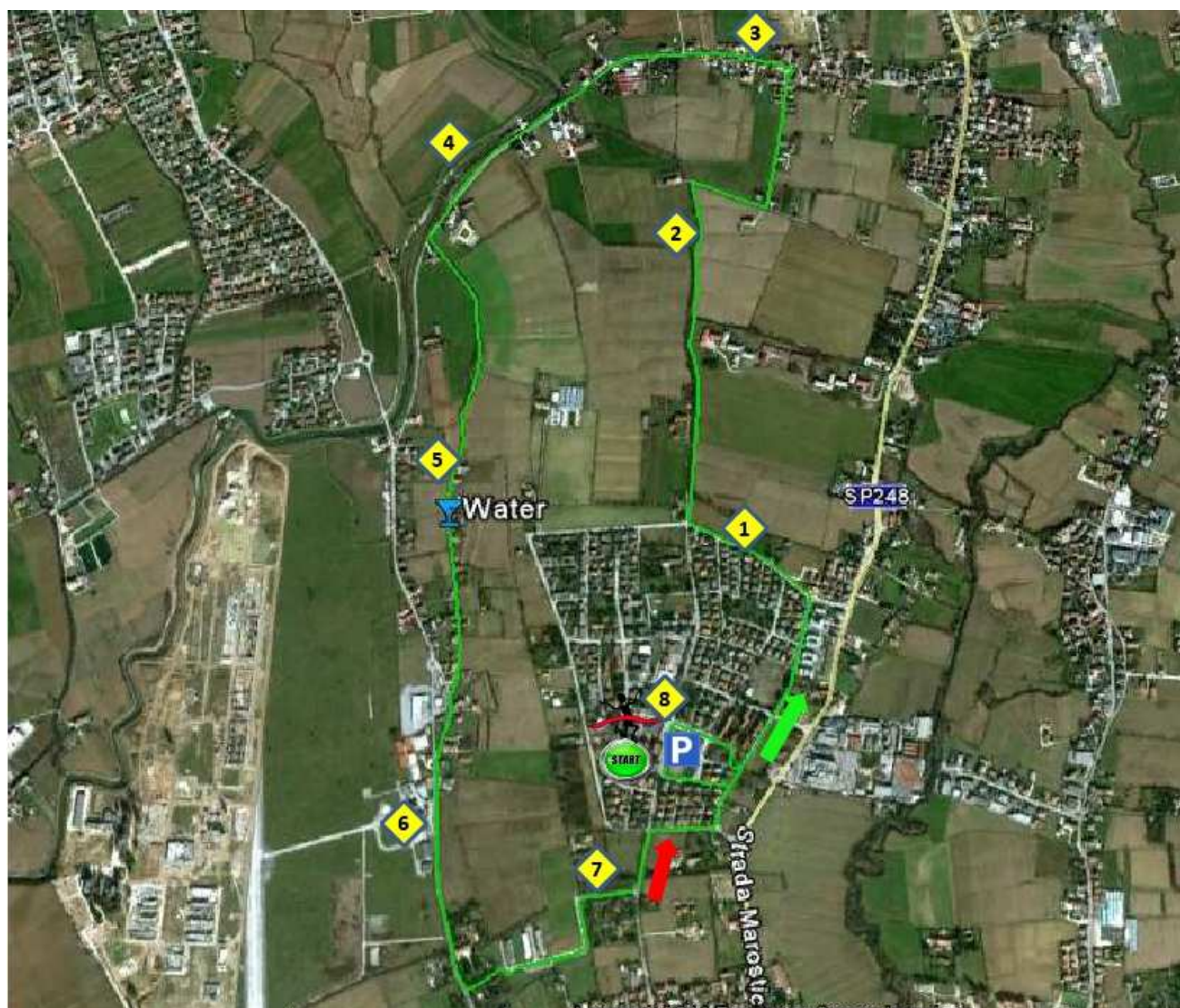
Quando correre

Il percorso è percorribile in ogni stagione, con alcune avvertenze:

- In estate evitare le ore centrali con molto sole a causa dello scarso ombreggiamento e dell'umidità.

- In inverno il percorso completo è scarsamente illuminato, preferire la variante con arrivo al campanile di Polesse e ritorno a Laghetto con giro dell'anello

Planimetria generale



Descrizione

Il percorso N.6 di Corri Vicenza è situato alle porte del centro storico di Vicenza in uno dei quartieri più popolati del capoluogo Berico.

• **PARTENZA:** Parcheggiate l'auto nel piazzale antistante la chiesa di Laghetto, (qualora fosse occupato, a pochi metri di distanza non mancano i posti auto assolutamente gratuiti), fate attenzione a non lasciare oggetti di valore in bella vista in auto, la zona è tranquilla ma di sera meglio non fidarsi e portarsi con se, chiavi, cellulare e i soldi del portafoglio. Il punto di partenza è facilmente raggiungibile anche con l'autobus N.2.



Foto 1—La ciclabile Laghetto-Polegge

• **LA CICLABILE LAGHETTO-POLEGGE:** Date le spalle alla chiesa e partite dirigendovi sulla sinistra, attraversate il parcheggio e svoltate subito a sinistra costeggiando il campo da calcetto di Laghetto. Dopo pochi metri proseguite dritti fino ad incrociare il "Laghetto Ring" ovvero l'anello di 2,7 km c/a che circonda e comprende l'intero quartiere chiamato Laghetto, poiché formato da un dedalo di numerosissime strade ognuna denominata con il nome di un lago. Oltre alla particolarità della toponomastica stradale, la zona deve il suo nome alle antiche origini acquitrinose dell'area (che effettivamente ospitava un lago fino all'epoca romana, gradualmente prosciugatosi). Percorriamo la larga strada Via Lago di Garda che dopo un lungo rettilineo termina incrociando il tratto nord del quadrilatero del quartiere, Via Lago Maggiore. Svoltiamo a sinistra e attraversando la strada corriamo sull'area ciclabile delimitata dalle

strisce gialle. Dopo qualche decina di metri dal km 1, svoltiamo a destra ed imbocchiamo la bellissima pista ciclabile che collega il quartiere dei laghi all'abitato di Polegge. Il sentiero ciclabile, è illuminato, attrezzato con delle panchine in legno a lato percorso e costeggia un fresco ruscello di campagna (Foto 1). Sulla destra si aprono grandi distese erbose, in una vasta area recintata potrete ammirare (soprattutto nelle serate estive), dei "runner dogs", ovvero dei simpatici amici a 4 zampe che sfrecciano divertiti su questo immenso spazio a loro riservato. Dopo il km 2, svoltate a destra e percorrete un'amena stradina di campagna (Foto di copertina) che dopo poche centinaia di metri svolterà a sinistra in direzione del campanile di Polegge che ci guida e ci scruta dall'alto.

• **POLEGGE - PONTE MARCHESE:** Arriviamo quasi al km 3 al giro del campanile (Foto 2) o anche "giro di boa" della variante al percorso principale. Continuiamo sul percorso originario ed imbocchiamo sulla sinistra strada di Polegge: è il tratto in cui dobbiamo prestare più attenzione, dinnanzi a noi infatti, dobbiamo percorrere meno di 1 km in una strada senza marciapiede e discretamente trafficata. Fortunatamente dopo averci lasciato alle spalle un gruppo di belle villette, ci spostiamo sul lato destro e saliamo sull'argine del fiume Bacchiglione. Il paesaggio è bellissimo, una piccola cascatella ed una spiaggia di ciottoli ci invitano ad una fresca sosta sulle rive del placido fiume (Foto 3). In corrispondenza di uno stretto ponte costruito per il passaggio dei mezzi agricoli, scendiamo dall'argine e ci spostiamo ancora sul lato sinistro dove imboccheremo una piccola stradina sterrata (Foto 4) che attraversa per circa un chilometro uno splendido bosco, un'oasi di fresco ristoro per gambe e fiato nella stagione calda!

• **SULLA VIA DEL RITORNO:** Stiamo correndo in direzione sud lungo la strada della Cresolella (parallela alla strada del Ponte Marchese che conduce a Rettorgole e Caldogno) per ritornare verso il quartiere Laghetto. Dopo la fine del tratto sterrato, la strada ridiventa asfaltata ed in prossimità di una casa troviamo una fontana di freschissima acqua corrente proveniente da un pozzo artesiano. La via, frequentata solo dai residenti, permette una corsa veramente rilassata, a metà del km 5 la strada converge nella nuova pista ciclabile che costeggia strada Sant'Antonino. Manca poco all'arrivo! A circa 6,5 km, fate attenzione: svoltate a sinistra in una traversa che vi riporterà all'interno del quartiere Laghetto, in prossimità delle case popolari. Continuate a seguire la ciclabile che dopo una serie di curve vi riporta nella strada principale: via dei Laghi. Girate a sinistra e dopo qualche centinaio di metri imboccate a destra Via Lago di Como, il lato più a sud del quadrilatero del "Laghetto Ring". Girate a sinistra in Via Lago di Garda, poi alla terza sinistra Via Lago di Misurina e ancora a destra in via lago di Viverone che costeggiando la chiesa vi riporterà al punto di partenza/arrivo.

• **LA VARIANTE:** Arrivati al campanile di Polegge, invertite il senso di marcia, al termine della ciclabile, girate a destra e percorrete tutto il quadrilatero di Laghetto. Vi ritroverete, in Via Lago di Como parte terminale del percorso principale. La variante misura 6,5 km.



Foto 2 - Il giro del campanile di Polegge



Foto 3 - L'argine del fiume Bacchiglione con la cascatella e le amene spiaggette



Foto 4 - La bellissima strada sterrata parallela alla strada di Ponte Marchese

Valutazione del percorso



LEGENDA

Scarso: 1 Runner point

Sufficiente: 2 Runner point

Buono: 3 Runner point

Eccellente: 4 Runner point

Ottimo: 5 Runner point

Interesse naturalistico del percorso	
Interesse artistico del percorso	
Interesse tecnico del percorso	
Servizi (numero e qualità)	
Sicurezza	
Valutazione complessiva	

Visione 3D

